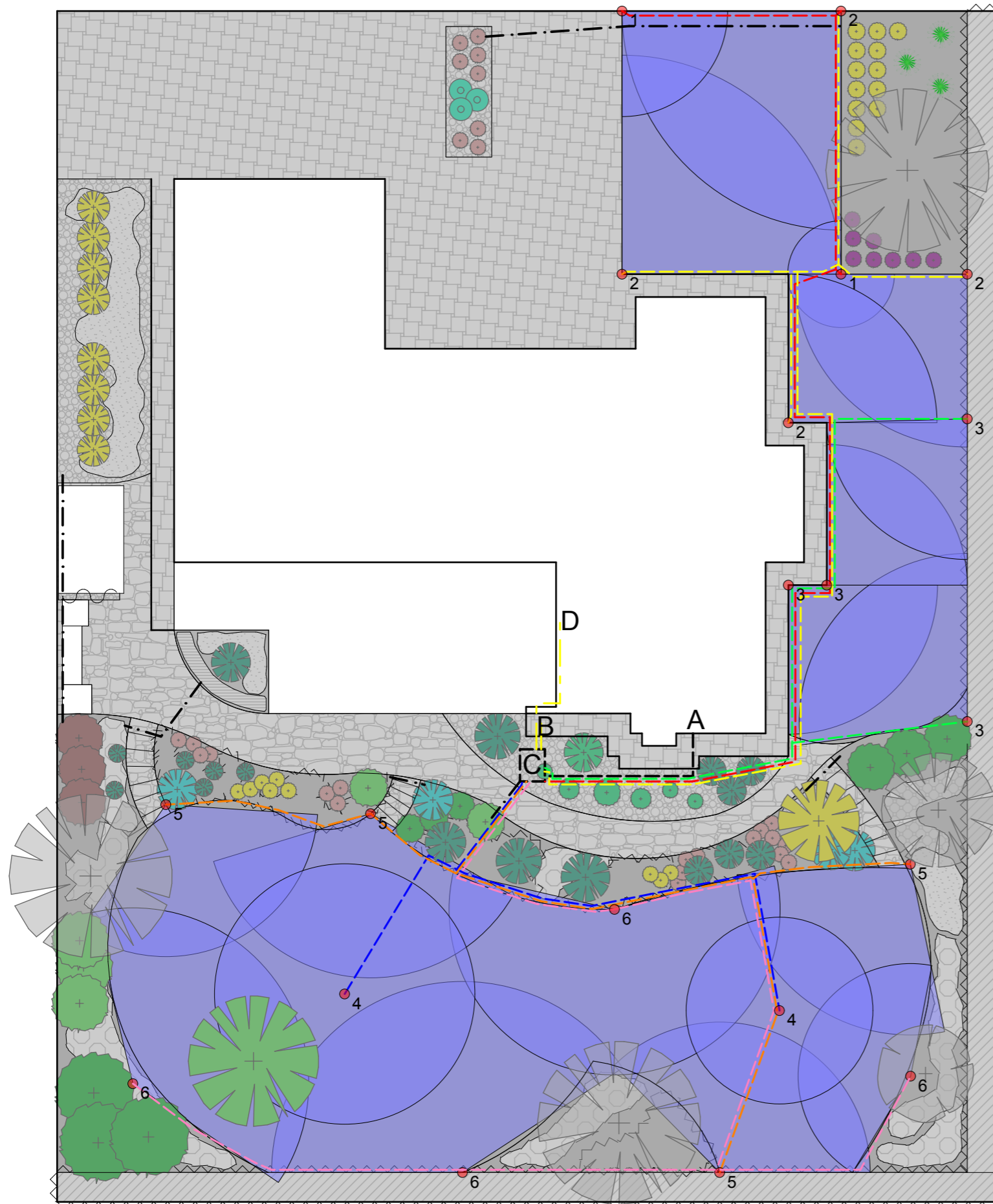


System automatycznego nawadniania ogrodu



- A - źródło wody
- B - czujnik deszczu
- C - skrzynia z elektrozaworami
- D - sterownik

- (red) --- sekcja 1 - zraszacz statyczny x 2
- (yellow) --- sekcja 2 - zraszacz rotacyjny x 4
- (green) --- sekcja 3 - zraszacz rotacyjny x 4
- (blue) --- sekcja 4 - zraszacz rotacyjny x 2
- (orange) --- sekcja 5 - zraszacz rotacyjny x 4
- (pink) --- sekcja 6 - zraszacz rotacyjny x 4
- (black) --- sekcja 7 - linia kroplująca - przepusty*

- (black) --- rura główna - źródło wody
- (yellow) --- przewody elektr.

A3 1:150

* Pominięto oznaczenie na projekcie linii kroplujących. Są one rozłożone równomiernie pod roślinami. Kroplowniki co 33cm